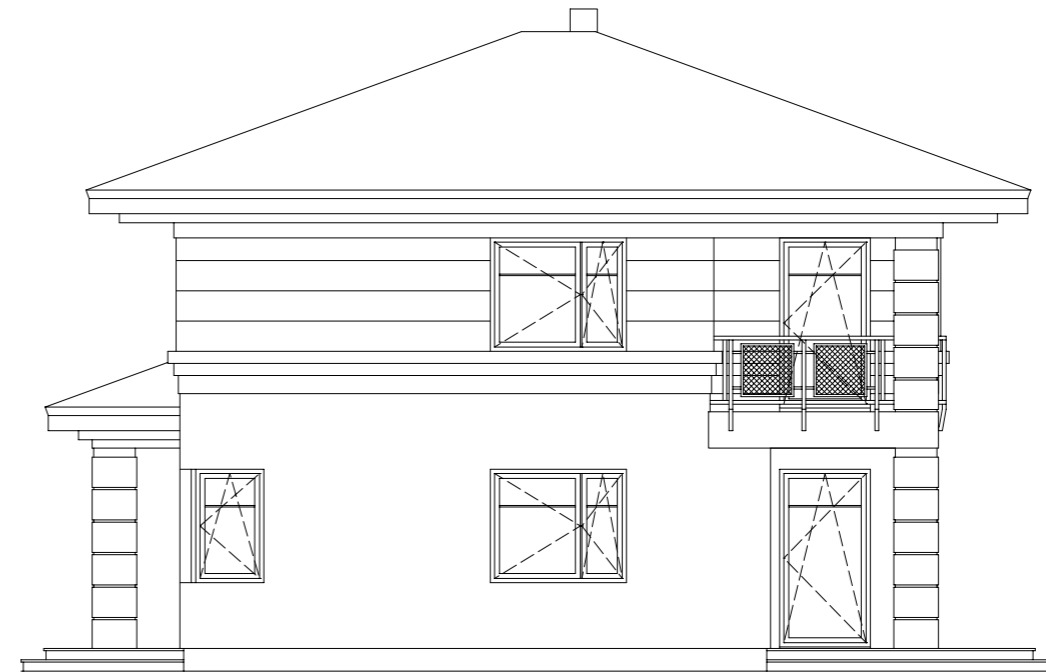


"DOMOWE KLIMATY" Jarosław Charkiewicz
15-427 Białystok ul.Lipowa 6
tel/fax 0-85 7436846
www.domoweklimaty.pl
projekty@domoweklimaty.pl

Budynek mieszkalny, jednorodzinny - "KASJOPEA". Elewacje



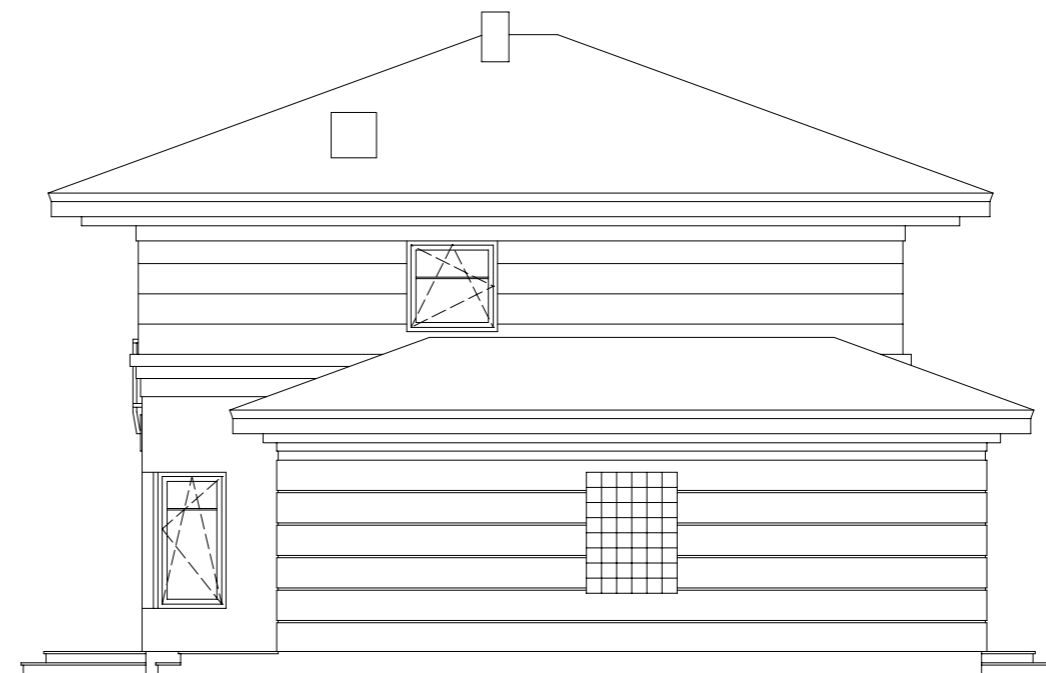
ELEWACJA FRONTOWA



ELEWACJA PRAWA



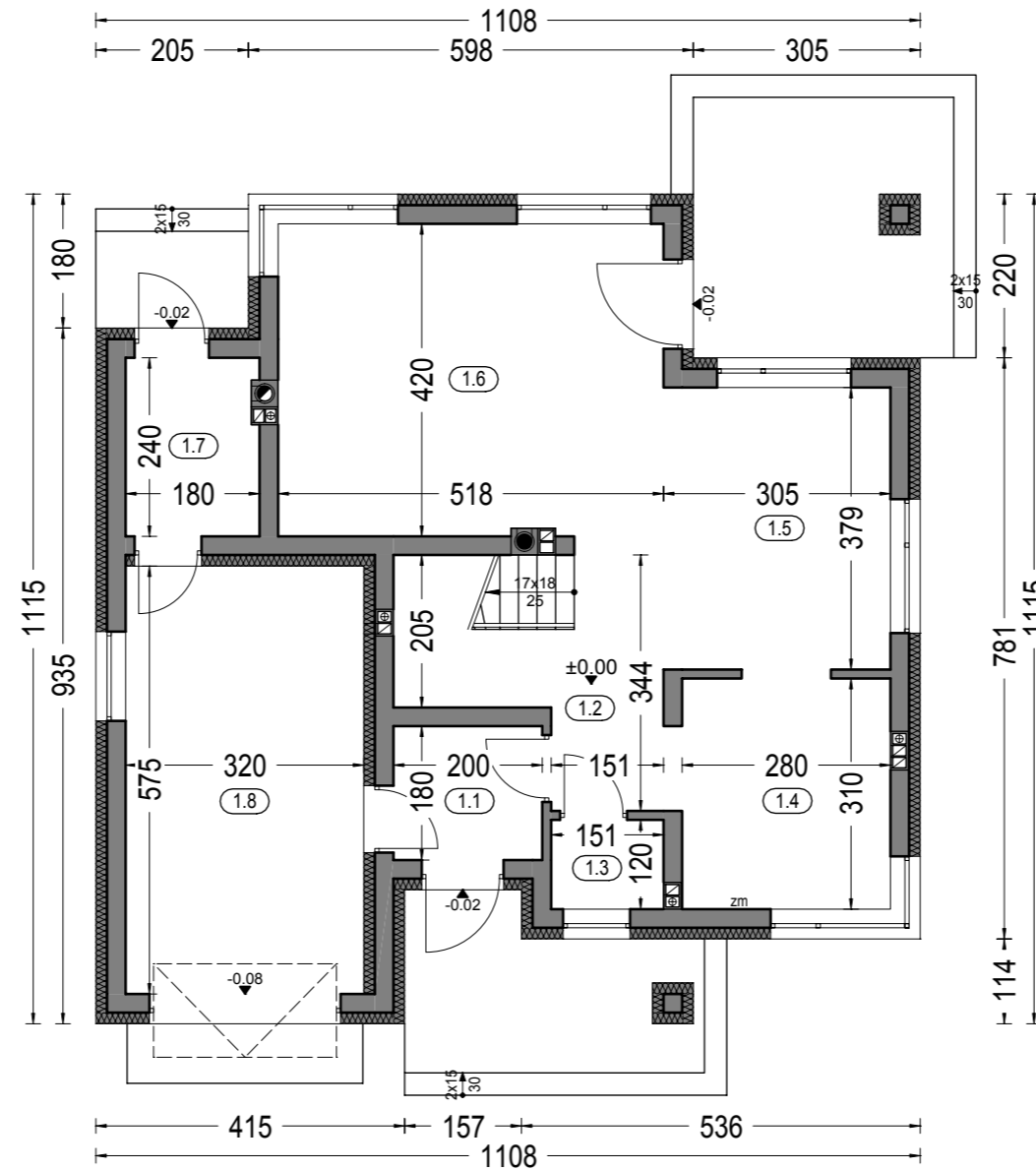
ELEWACJA OGRODOWA



ELEWACJA LEWA

"DOMOWE KLIMATY" Jarosław Charkiewicz
 15-427 Białystok ul.Lipowa 6
 tel/fax 0-85 7436846
 www.domoweklimaty.pl
 projekty@domoweklimaty.pl

Budynek mieszkalny, jednorodzinny - "KASJOPEA". Rzut parteru

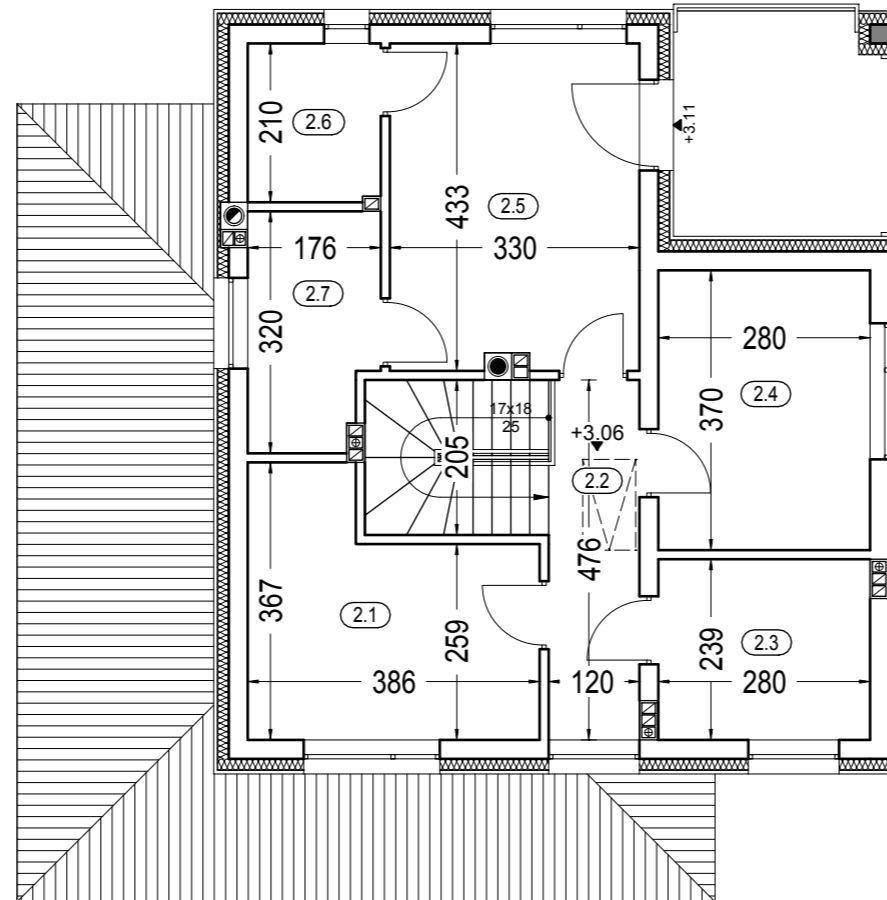


Zestawienie powierzchni parteru			
OZNACZENIE	FUNKCJA	POW. UŻYTK.	POSADZKA
1.1	Przedsiónek	3.38 m ²	terrakota
1.2	Hall	9.12 m ²	parkiet
1.3	Wc	1.65 m ²	terrakota
1.4	Kuchnia	8.33 m ²	terrakota
1.5	Jadalnia	10.22 m ²	parkiet
1.6	Salon	21.12 m ²	parkiet
1.7	Pom.gospod.	4.00 m ²	terrakota
		57.82 m ²	
1.8	Garaż	17.87 m ²	pos. beton.
		28.33 m ²	
RAZEM :		104.02 m ²	
Pow. całkowita parteru:		132.53 m ²	
Pow. zabudowy:		104.21 m ²	
Kubatura parteru:		318.87 m ³	

Projekt jest własnością APA J.Charkiewicz i podlega ochronie zgodnie z Ustawą z dnia 4 lutego 1994 r. o prawie autorskim i prawach pokrewnych.

"DOMOWE KLIMATY" Jarosław Charkiewicz
15-427 Białystok ul.Lipowa 6
tel/fax 0-85 7436846
www.domoweklimaty.pl
projekty@domoweklimaty.pl

Budynek mieszkalny, jednorodzinny - "KASJOPEA". Rzut piętra



Zestawienie powierzchni piętra

OZNACZENIE	FUNKCJA	POW. UŻYTK.	POSADZKA
2.1	Pokój	11.09 m ²	parkiet
2.2	Hall	5.36 m ²	parkiet
2.3	Łazienka	6.38 m ²	terrakota
2.4	Pokój	9.97 m ²	parkiet
2.5	Pokój	13.68 m ²	parkiet
2.6	Garderoba	3.45 m ²	parkiet
2.7	Łazienka	4.93 m ²	terrakota
		54.86 m ²	
Tarasy		8.69 m ²	

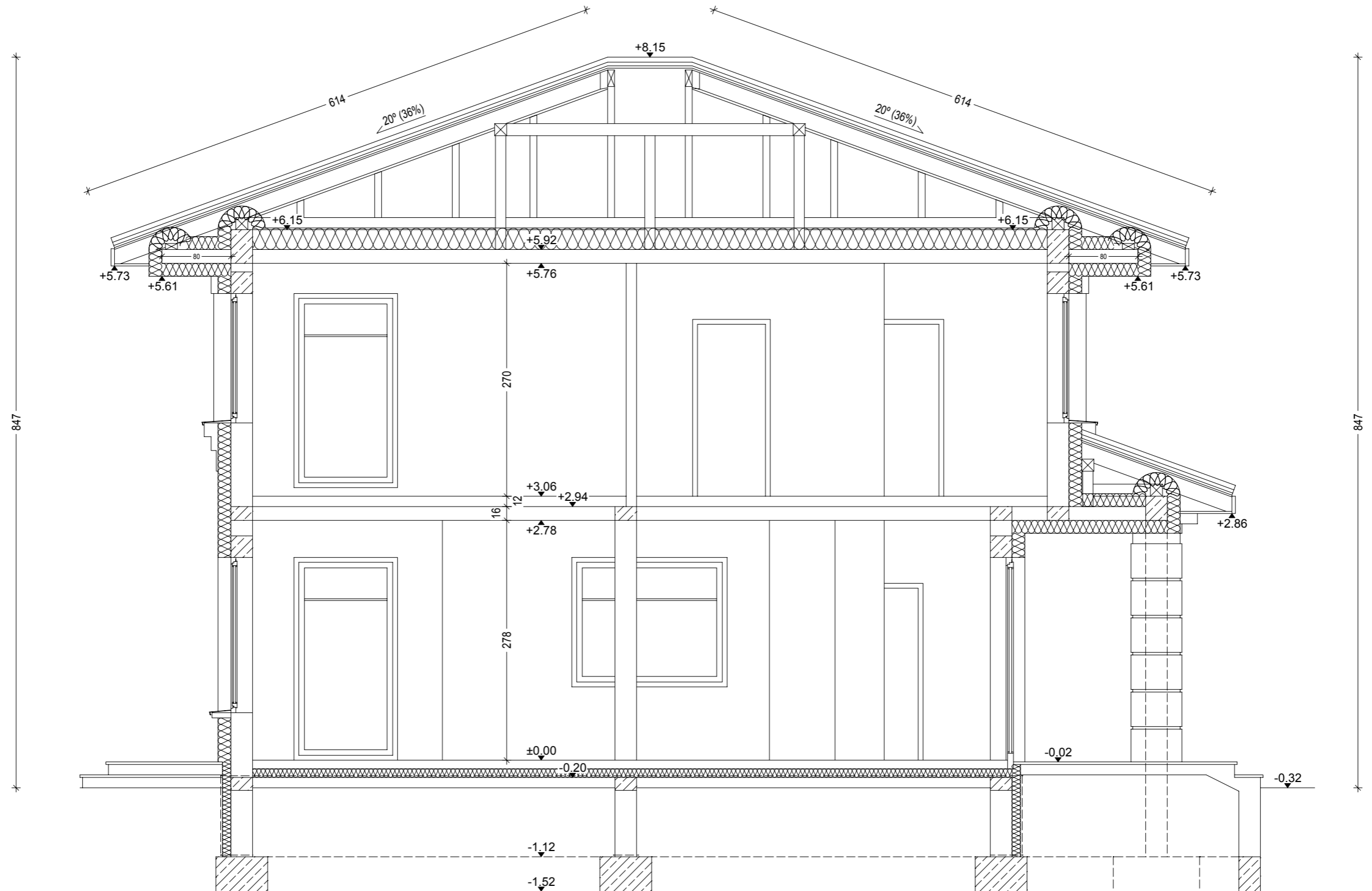
RAZEM : 63.55 m²

Pow. całkowita piętra: 92.15 m²
Kubatura piętra: 241.15 m³

Projekt jest własnością APA J.Charkiewicz i podlega ochronie zgodnie z Ustawą z dnia 4 lutego 1994 r. o prawie autorskim i prawach pokrewnych.

"DOMOWE KLIMATY" Jarosław Charkiewicz
15-427 Białystok ul.Lipowa 6
tel/fax 0-85 7436846
www.domoweklimaty.pl
projekty@domoweklimaty.pl

Budynek mieszkalny, jednorodzinny - "KASJOPEA". Przekrój



Projekt jest własnością APA J.Charkiewicz i podlega ochronie zgodnie z Ustawą z dnia 4 lutego 1994 r. o prawie autorskim i prawach pokrewnych.

"DOMOWE KLIMATY" Jarosław Charkiewicz

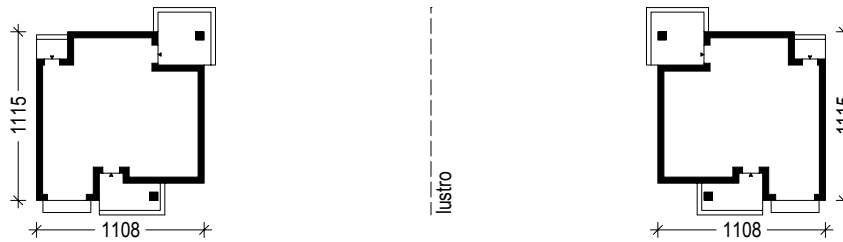
15-427 Białystok ul.Lipowa 6

tel/fax 0-85 7436846

www.domoweklimaty.pl

projekty@domoweklimaty.pl

Budynek mieszkalny, jednorodzinny - "KASJOPEA". Obrys 1:500



Projekt jest własnością APA J.Charkiewicz i podlega ochronie zgodnie z Ustawą z dnia 4 lutego 1994 r. o prawie autorskim i prawach pokrewnych.